

JUNI 1997

AASIAAT KOMMUNEAT

AASIAAT LUFTHAVN

KOMMUNEPLANTILLÆG NR. 2



INDLEDNING

Nyt område E4

Hermed fremlægger Aasiaat Kommunalbestyrelse "Tillæg nr. 2 til Aasiaat Kommuneplan 1993-2005".

Tillægget udlægger et areal, område E4, til ny lufthavn i Aasiaat.

Arealet skal rumme en landingsbane med en længde på 799 meter med tilhørende tekniske anlæg. Området kan rumme en eventuel udvidelse af landingsbanen til 1.500 meter.

I forbindelse med fastlæggelsen af lufthavnsområdet er der foretaget mindre justeringer af naboområdet B6 umiddelbart vest for lufthavnsområdet.

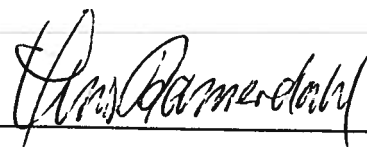
Godkendelse

Et forslag til tillægget blev offentliggjort i perioden fra den 1. juni 1995 til den 13. juli 1995 i tilknytning til offentliggørelse af en lokalplan for området. I forbindelse hermed indkom der bemærkninger fra Grønlands Hjemmestyre. Bemærkningerne er indarbejdet i tillægget.

Kommunalbestyrelsen har vedtaget tillægget den 25. 06. 1997, og Landsstyret har på den baggrund godkendt tillægget, som det fremgår af nedenstående påtegning.



Borgmester



Kommuneingeniør

Nuuk, den 18. februar 1998:

Godkendt i henhold til godkendelses-skrivelse af 18. februar 1998.

P s.v.



Ole Rendal

*Naalakkersuisut Allattoqarfiat
Landsstyrets Sekretariat
Boks 1015 - 3900 Nuuk*

VEDTÆGTER

Område B6

For område B6 fastlægges følgende bestemmelser for afgrænsning og anvendelse af arealer omfattet af området. Bestemmelserne erstatter kommuneplanens konkrete bestemmelser for området.

Afgrænsning:

Område B6 afgrænses som vist på vedhæftede kortbilag 1. Område B6 udvides i østlig retning nord for tracéet til lufthavsvejen.

Anvendelse:

Erhvervsformål i form af søorienterede erhverv, håndværks- og entreprenørvirksomhed, oplag samt reparation og service. I området kan der etableres særligt forurenende virksomheder.

Rummelighed:

Området er xx ha. og stort set ubebygget.

Bestemmelser iøvrigt:

Indenfor området kan der opføres ny bebyggelse i form af produktionsanlæg, værksteder, lager- og pakhushyggninger samt administrations- og velfærdsbygninger i tilknytning til den enkelte virksomhed.

Ny bebyggelse kan opføres i op til 2 etager eller med en max. højde på 8 meter over terræn.

Bebyggelsen skal med-hensyn til udformning tilpasses traditionel grønlandsk byggeskik. Det vil sige traditionelle længehuse med sadeltag, tagpapdækning og malede træfacader.

Der kan indrettes arealer til oplag

I områdets nordøstlige hjørne kan der opstilles indflyvningslys i forbindelse med en eventuel udvidelse af Aasiaat Lufthavn til en 1.500 meter bane."

Område E4

For område E4 fastlægges følgende bestemmelser for afgrænsning og anvendelse af arealer omfattet af området. Bestemmelserne erstatter kommuneplanens konkrete bestemmelser for området.


Afgrænsning:

Område E4 afgrænses som vist på vedhæftede kortbilag 1.

Vedtagelsespåtegning

Et forslag til Tillæg nr. 2 til "Aasiaat Kommuneplan 1993-2005" blev vedtaget af Kommunalbestyrelsen til offentliggørelse den 25.05.1995.

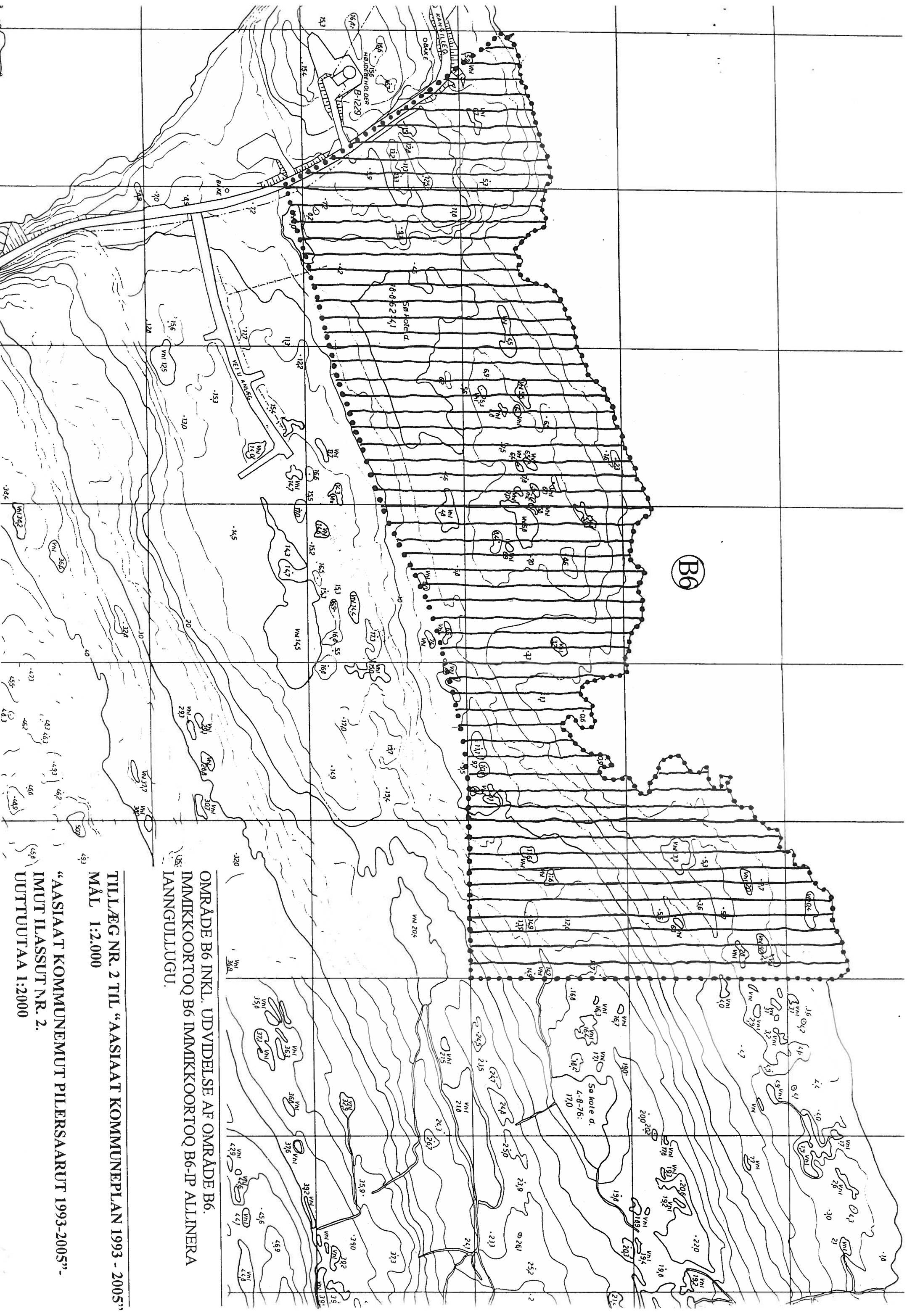
Efter offentliggørelse blev tillægget vedtaget endeligt af Kommunalbestyrelsen den 25.06..1995.



Borgmester



Kommuneingeniør



B6

OMRÅDE B6 INKL. UDVDELSE AF OMRÅDE B6.
 IMMİKKOORTOQ B6 IMMİKKOORTOQ B6-IP ALLINERA
 IANNGULLUGU.

TILLÆG NR. 2 TIL "AASIAAT KOMMUNEPLAN 1993 - 2005"
 MÅL 1:2.000

"AASIAAT KOMMUNEMUT PILERSARUT 1993-2005"-
 IMUT ILASSUT NR. 2.
 UTTUUTAA 1:2000

