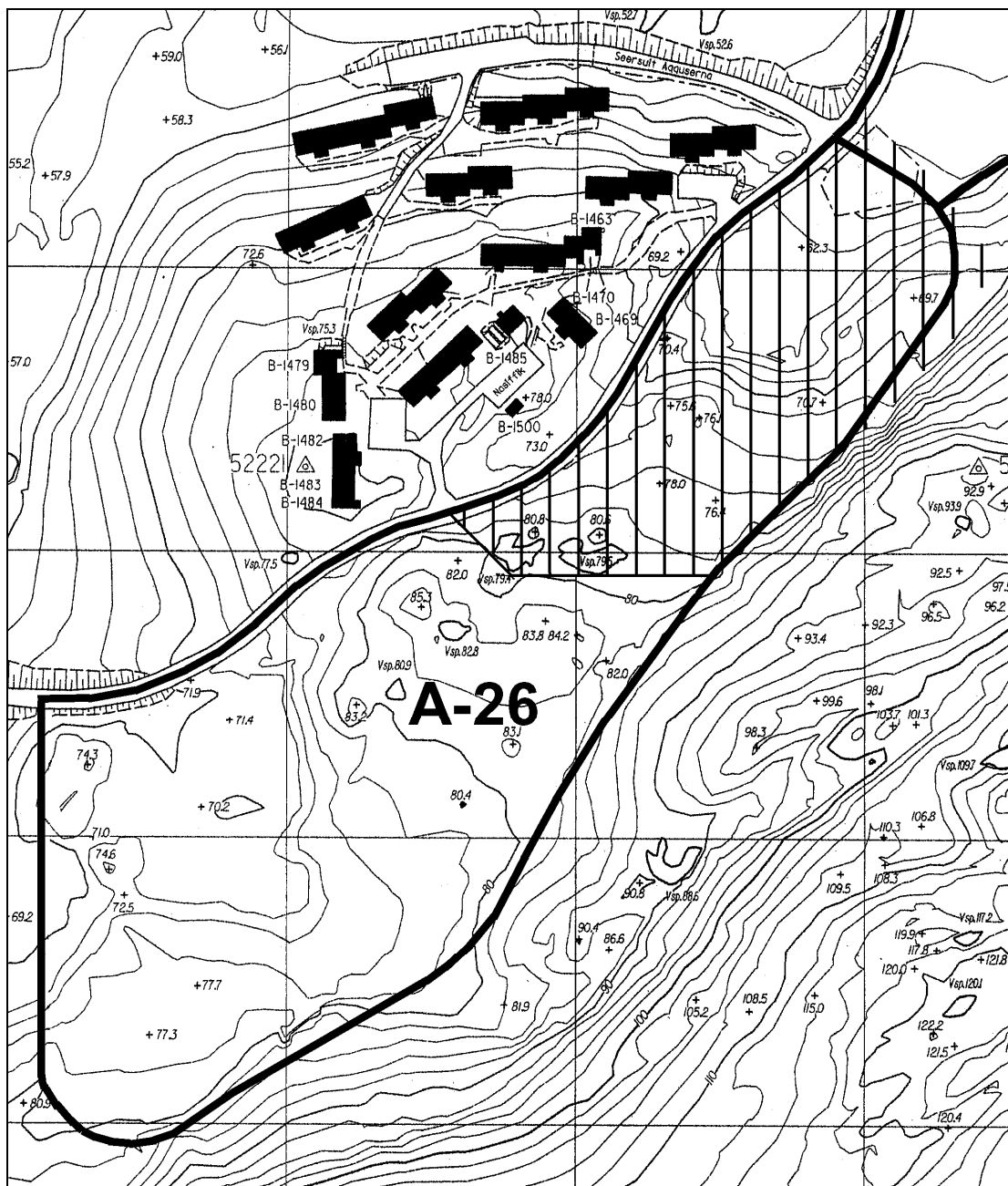


QILAKITSUMI KOMMUNEP PILERSAARUTAATA IMM. A-26-P AVANNAATUNGAANI ILAQUTARIIT
ATAASIAKKAAT ILLUJ



ILULISSAT KOMMUNE

JULI 2001



1. AALLAQQAASIUT

Matumuuna Ilulissat Kommunalbestyrelseata Illoqarfiup ilaanut pilersaarut nr. 9-mut Qilakitsumi, kommunep pilersaarutaata immikkoortortaata A-26-p avannaatungaaniittumi najugaqarfissatut immikkoortorta qarqarfimmuut siunnersuut saqqummiuppaa. Saqqaani nunap assinga innersuussutigineqarpoq.

1.1. Illoqarfiup ilaanut pilersaarut aamma tamanut saqqummiussineq

Pilersaarusionerq pillugu inatsisit najoqqutaralugu Kommunalbestyrelse pisussaavoq illoqarfiup iluani tamatigut nunaminertanik naammattunik, illoqarfiup ilaatut pilersaarusiukkanik illoqarfiup ineriartortinnissaanik pisariaqartitsinermik matussusiisinnaasunik peqartuarnissaanik isumannaarissalluni (Nunaminertanik atuinermik aamma pilersaarusionermik Namminersornerullutik Oqartussat Nalunaarusiaat nr. 23 18. november 1992-imeersumi, kingusinnerusukkut allannguutai ilanngullugit, §13 imm. 4 innersuussutigineqarpoq).

Tamatumunnga siunertaq ilaatigut tassaavoq innuttaasut pilersaarusionermut peqataaqataanissaminnut periarfissaqarnissaannut qulakkeerinissaq.

Illoqarfiup ilaanut pilersaarutip atuutilinginnerani Kommunalbestyrelsep minnerpaamik sapaatit akunnerini arfinilinni illoqarfiup ilaanut pilersaarummut siunnersuut tamanut saqqummiuttussaavaa. Innuttaasut, pisorta qarfiit soqutiginnittullu allat piffissap taassuma iluani pilersaarutitut siunnersuummut oqaaseqaatinik nassitsisinnaapput.

Illoqarfiup ilaanut pilersaarut nr. 9-mut siunnersuut Kommunalbestyrelsemit xx.xx.2001-imi akuersissutigineqarpoq.

Pilersaarummut siunnersuut piffissami xx.xx.2001-imit xx.xx.2001-imut tamanut saqqummiunneqarpoq.

Piffissap taassuma iluani pilersaarummut siunnersuut Ilulissani kommunep allaffiani, nunaqarfinni allaffinni aamma atuakkanik atorniartarfimmi misissorneqarsinnaanngorlugu tamanut saqqummiunneqarpoq. Aammattaaq siunnersuut Naalakkersuisunut aammalu pisortanut siunnersuummik immikkut ittumik soqutigisaqartuusunut nassiuunneqarpoq.

Tamanut saqqummiussivigisap qaangiunnerani Kommunalbestyrelsep, pilersaarummut siunnersuutip naggataarutaasumik akuersissutiginerani, oqaaseqaataasinnaasut isummerfigiumaarpai.

Oqaaseqaatit kingusinnerpaamik xx.xx.2001 uunga nassiuunneqassapput:

**ILULISSAT KOMMUNE
TEKNIKKIMUT, AVATANGIISINUT & INUUTISSARSIUTINUT ALLAFFEQARFIK
POSTBOKS 520
3952 ILULISSAT**

Illoqarfiup ilaanut pilersaarummut siunnersuummut ilaavoq kommunep pilersaarutaanut ilassummut siunnersuut, illoqarfiup ilaanut pilersaarummut siunnersuut manna peqatigalugu tamanut saqqummiunneqartoq. Immikkoortoq 2.2 matuma kingornaniittoq innersuussutigineqarpoq.

1.2. Illoqarfiup ilaanut pilersaarutip imai

Illoqarfiup ilaanut pilersaarut marlunnik immikkoortorta qarpoq: nassuiaatit aamma malittarisassat.

- *Nassuiaatini* illoqarfiup ilaanut pilersaarutip anguniagai aammalu immikkoortortami pilersaarusionernut allanut ataqatigiiffii aammalu pilersaarummut inatsisitigut sunniutit nassuiarneqarput.
- *Malittarisassani* immikkoortortap siunissami atorneqarnissaanut sanaartorfigineqarnissaanut malittarisassat unioqquteqqusaanngitsut aalajangersorneqarput.

2. NASSUIAAT

2.1 Illoqarfiup ilaanut pilersaarummut tunuliaqutit siunertallu

Illoqarfiup ilaanut pilersaarummut siunnersuutip *tunuliaqutai* tassaapput Ilulissani inissaaleqinerujussuaq aammalu namminersorluni illuliornissamat, tassaniillutik nammineq illuliassanut nunaminertanik pisariaqartitsiartuinnarneq. Tassunga ilanngullugu Kommunalbestyrelsep Qilakitsup kangiaterpianit ilaqutariit ataasiakkaat illui qulingiluat inissinneqarnissaannut periarfissiinissani kissaatigisimavaa.

Illoqarfiup ilaanut pilersaarutip immikkoortortaa avannaatungimigut ujarassiorfiup eqqaani inuutissarsiornermut immikkoortortamit atorineqanngitsumik, kitaatungimigut Qoororsuup Aqqusernanit, kujammut inissiaqarfittut immikkoortortamit atorineqanngitsumit aammalu kangimut Kangianut qaqqajunnamit innaqqissumit ilisarnarluartumit, illoqarfiup kujammut killinganik killeqarfeqarpoq.

Nunap ilusaa. Immikkoortortaq qaqqajunnami avannamat aamma avannaq-kimmut naleqqerfik 78-ip missaanit naleqqerfiup 60-ip missaanut apparituaartumik salliarnartaqarpoq. Immikkoortortaq nunaannartut sanaartorfiunani iluseqarpoq. Avannaq-kimmut teqeqqoq manittuusoq aammalu immikkoortortami kujammut-kangimut teqeqqua apparituaartoq tamarmiullutik ilaannakortumik masarsuuppuk. Taamaattumik immikkoortortat sanaartorfigineqarnissaminut piukkunnangillat taamaattumillu illoqarfiup ilaani pilersaarummi sanaartorfigineqannginnissaat siunnersuutigineqarlutik.

Siunertaq. Illoqarfiup ilaanut pilersaarutip siunertaraa ilaqutariit ataatsit illuinik amerlanngitsunik ataqtigiiartumik, immikkoortortami nunap ilusaanut naleqqussaganngorlugik sanaartorneqarsinnaanerannik periarfissiinissaq.

Taamaattumik sanaartukkat immikkoortortami qaqqajunnartani aalajangersarluarlugit inissinneqarput, taamaallutik illut ataasiakkaat nunatap ilusaa pingaarnaq, kujammut-kimmut (naleqqerfik 80-ip missaanit) avannaq-kangimut (naleqqerfik 65-ip missaanit) qaffariartuaartuusoq malittaralugulu naqissusissallugu. Aammattaaq illut inissinneqarnerisa isikkiviit pitsaanerpaannik qulakkiissavai. Ataqtigiiarneq tamanna sanaartukkat akornisigut pisinnaat aqquaanik illunik ataasiakkaanik attaviliisumik aammalu immikkoortortap qeqqani biilnut inissisarfimmuk aqutissiisumik naqissuserneqassaaq.

Immikkoortortami sanaartukkat sanaartuiffimmi sanilerisami tulluarsakkamik ataatsimoortut iluseqarnissaat qulakkeerniarlugu immikkoortortami sanilerisami illulioriternerit pingaarnerusut kangimut-kimmuk sammiveqartut attatiinnarneqassappuk, aammattaaq illoqarfiup ilaanut pilersaarutip sanilerisami sanaartukkat assingalugit sanaartukkat atorussianik qalipaatinillu assingusunik sananeqarnissaat aalajangersaavigaa.

Sanaartuiffiit. Sanaartuiffiit annertussusaat (7,5 x 15 meterit) "Illoqarfiup 2000"-itut illuliamut, anginerpaaffimmi (type 4) 7,3 meterit silitsigaluni 14,1 meterinik takissuseqartumut tulluarsagaappuk. Nunaminertanik inniminniinerni sanaartuiffiit ataasiakkaat iluini "Illoqarfiup 2000"-ip ilusaasa type 1, 2 aamma 3-llu allineqarsinnaanissaat qulakkeerneqassaaq.

2.2 Illoqarfiup ilaanut pilersaarutip pilersaarusiornernut allanut attaveqarnera

"Ilulissat Kommunep pilersaarutaanut 1994-2004-mut ilassut nr. 6"-imut siunnersuut. Annertunerusukkut illoqarfiup ilaanut pilersaarutip immikkoortortaa kommunep pilersaarutaani immikkoortortaq A-26-mut ilaavoq. Saqqaani assiliartaq innersuussutigineqarpoq, tassani illoqarfiup ilaanut pilersaarutip immikkoortortaa alanngusiortulugu titartarneqarsimalluni. Tamatuma saniatigut nunap assinganik tassanga aammalu quppersakkap tunuani nunap assinganik sukumiinerusumik erseqqissakkamik takuneqarsinnaasut illoqarfiup ilaanut pilersaarutip immikkoortortaa avannamat nunaminertap sanilerisap B-9-p (kommunep pilersaarutaani inuutissarsiutinut siunertanut inniminnerneqartup) ilaanik pingaarteqanngitsumik sanaartorfiunngitsumillu aammalu nunaminertap sanilerisap avannaq-kangiaterpianit amitsumik, kommunep pilersaarutaani sanaartorfiunngiusaannngitsumik ilaqarpoq.

Aammattaaq kommunep pilersaarutaani immikkoortortaq A-26 eqimattakkuutaamik najugaqarfissanik sanaartorfiusussatut inniminnigaavoq. Immikkoortortalli avannaatungaani Kommunalbestyrelsep ammasumik illuliorneqarnissaanik periarfissiinissaq kissaatigaa (illoqarfiup ilaani pilersaarummi matumani aalajangersaavigineqartutut), aammalu immikkoortortap sinnerani eqimattakkuutaamik najugaqarfissanik sanaartornissamik aalajangersaaneq attatiinnarusullugu.

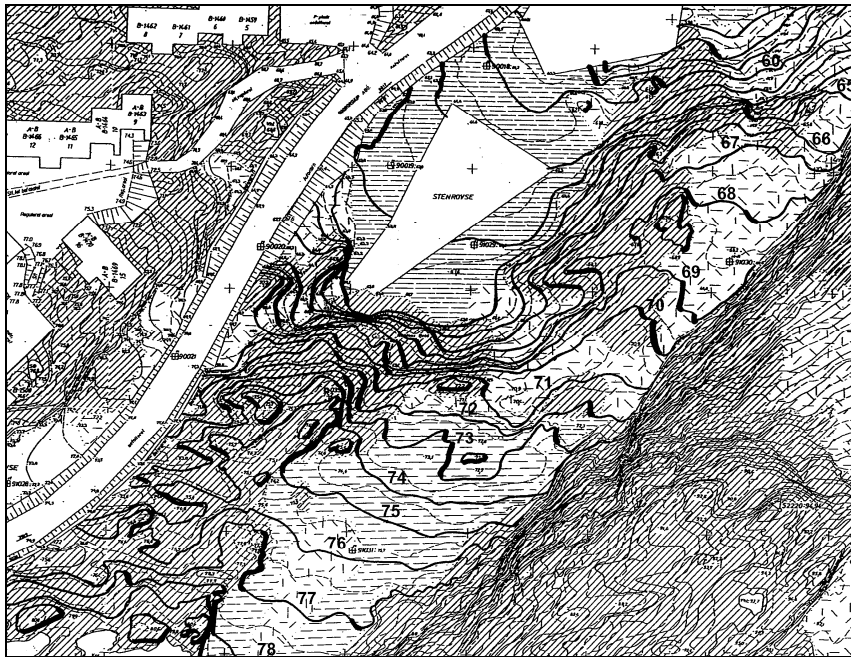


Fig. 1 – Nunap ilusaa kujammut-kippasimmit avannaata aamma avannaq-kitaata tungaanut appariartuaarpoq. Teqeqqumit teqeqqumut alannguusaliani nunaminertat qaarsumiittut, sanimullu alannguusaliat nunaminertat masarsuusut takutinneqarput.

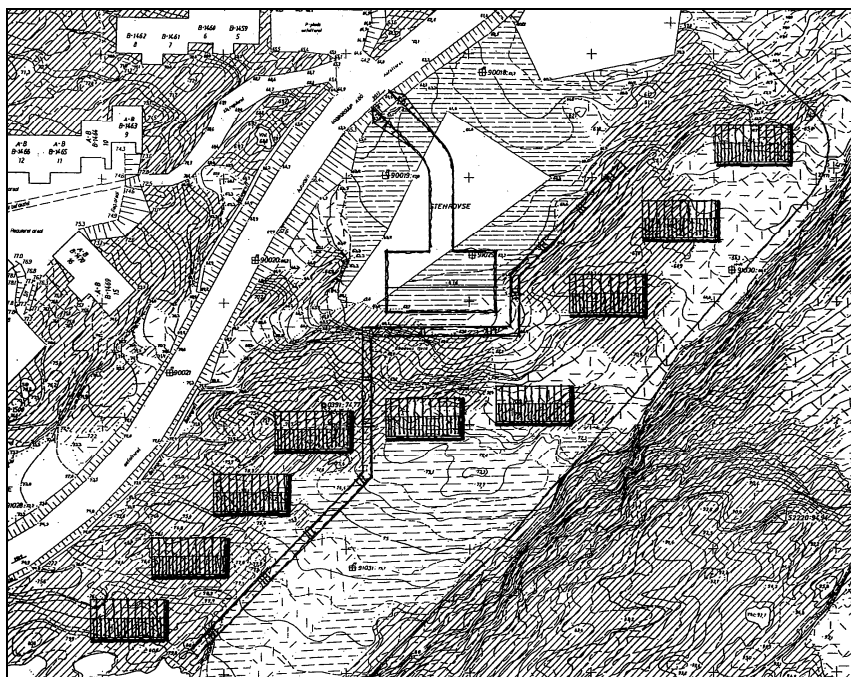


Fig. 2 – Illuliat nunap ilusaata qattunertaa malittaraa, isikkiviillu pitsaanerpaat taamaaliornikkut pissarsiarineqarput.

Tamanna tungavigalugu Kommunalbestyrelsep kommunep pilersaarutaanut ilassummik, kommunep pilersaarutaanik allannguisumik tamanut saqqummiussinissani aalajangiussimavaa, taamaalilluni

- kommunep pilersaarutaata immikkoortortaa A-26 allineqassasoq illoqarfiup ilaanut pilersaarummut siunnersuummut matumunnga naapertuuttunngortillugu, aamma
- kommunep pilersaarutaata immikkoortortap A-26-p atorneqarnissaanut malittarisassai immikkoortortap avannaatungaani ammasumik illuliornissamat periarfissiisussanngortillugit.

Illoqarfiup ilaanut pilersaarummut matumunnga atatillugu ilassut isumaqatigiissutigineqarlunilu tamanut saqqummiunneqarpoq.

2.3 Illoqarfiup ilaanut pilersaarutip inatsisitigut sunniutai

Illoqarfiup ilaanut pilersaarutip immikkoortortap sukumiisumik killilersugaasup siunissami atorneqarnissaanik malittarisassiortarpaa. Illoqarfiup ilaanut pilersaarummut siunnersuutip tamanut saqqummiunneqartup oqallisigineqarnissaa qulakkeerniarlugu inatsisitigut sunniutaagallartussat aalajangersaavigineqarsimapput. Illoqarfiup ilaanut pilersaarut naggataarutaasumik aalajangiunneqartillugu inatsisitigut sunniutit atuuttussanngortut atulersarput.

- *Inatsisitigut sunniutaagallartut.* Illoqarfiup ilaanut pilersaarummut siunnertip immikkoortortaata killeqarfiata iluani sulianik, innuttaasut pilersaarusiornermut sunneeqataanissaanik ajornartorsiortitsisunik, imaluunniit illoqarfiup ilaanut pilersaarutip atuuttussanngortussap imaanik sioqqutsilluni iliuitsinik aallarniisoqaqqusaanngilaq. Pissutsit aalajangersimasut atuutsillugit oqaaseqarsinnaatitaanerup piffissarititaata kingorna illoqarfiup ilaanut pilersaarummut siunnersuutip malittarisassaanut naleqquttuusunik sulianik ingerlatsinissamut akuersissuteqartoqarsinnaavoq. Sanaartukkat inatsisit najoqqutaralugit ingerlanneqartut ingerlatiinnarneqarsinnaapput.

- *Inatsisitigut sunniutit atuuttussanngortut.* Illoqarfiup ilaanut pilersaarutip naggataarutaasumik akuersissutigineqartup iluani sulianik illoqarfiup ilaanut pilersaarutip malittarisassaanik unioqqutitsisunik aallarniisoqaqqusaanngilaq. Allaassutinik pingaaruteqannginnerusunik pissutsit aalajangersimasut atuutsillugit akuersissuteqarallartoqarsinnaavoq. Allaassutinut pingaaruteqarnerusunut nutaamik illoqarfiup ilaanut pilersaarusiortoqarnissaanik pisariaqartitsisoqassaaq. Sanaartukkat inatsisit najoqqutaralugit ingerlanneqartut ingerlatiinnarneqarsinnaapput.

3. ILLOQARFIUP ILAATA MALITTARISASSAI

Nunaminertamik atuinissamik aamma pilersaarusiormik Namminersornerullutik Oqartussat Nalunaarutaanni nr. 23-mi 18. november 1992-imeersumi, kingusinnerusukkut allannguutit ilanngullugit §18-iat najoqqutaralugu illoqarfiup ilaanut pilersaarummi immikkoortortamat malittarisassat makku aalajangersaavigineqarput.

§1. Illoqarfiup ilaanut pilersaarutip siunertaa

1.1. Illoqarfiup ilaanut pilersaarutip nr. 9 siunertaraa qulakkiissallugu:

- immikkoortortamik illuliorfimmik ataqatigiiaamik ilaqutariit ataasiakkaat illuinik qulingiluanik illuliorfimmik pilersitsisoqarnissaq,
- immikkoortortami sanaartukkat nutaat nunap ilusaanut naleqquttuunissaat,
- immikkoortortami sanaartukkanut allanut naleqqiullutik sanaartukkat nutaat illut sammiviisigut, atortutigut aammalu qalipaatiigut naleqquttuunissaat, aamma
- nunap assingani 1-imi sanaartorfiit takutitat iluini sanaartukkat nutaat taamaallaat sananeqassallutik, taamaalluni isikkiviit pitsaanerpaat qulakkeerneqassammata.

§2. Immikkoortortap killeqarfii

2.1. Illoqarfiup ilaanut pilersaarut nunap assingani 1-mi takutinneqartut killeqarfeqarpoq.

§3. Immikkoortortap atorineqarnera

3.1. Immikkoortortaq taamaallaat ammasumik, pukkitsumik annerpaamik quleriit 1,5-it tikillugit najugassianik sanaartorfigineqaqqusaavoq.

3.2. Kommunalbestyrelse immikkoortortami illugisamat atatillugu inuutissarsiuteqarfimmik ingerlatsisoqarnissaanik akuersissuteqarsinnaavoq, piumasaqaataallunili immikkoortortap najugaqarfittut immikkoortortatut isikkuata allanngortinneqannginnissaa, tassunga ilaallutik allagartaliineq, biilnut aqqusinniorneq, biilnik inissiisarfik assigisaallu.

§4. Sanaartorneq

4.1. Illuliat taamaallaat nunap assingani nr. 1-imi takutitatut sanaartorfinni sanaartorneqarsinnaapput, sammivillu sanaartorfimmi takutinneqartut malittarineqassaaq.

4.2. Illut quleriaarnerini najugaqarfittut illuliani nalinginnaasut isigineqartut sinnerlugit sanaartorneqassanngillat.

4.3. Illut toqqammavii pisariaqartitaq sinnerlugu portussuseqassanngillat, imatut paasillugu toqqammaviup portussusaa minneq nunatavik qulaallugu 0,5 meterit sinnissanngilai. Nunaminertamik inniminniinermi toqqammavinni portussutsit annertunerpaaffii pillugit erseqqinnerusumik piumasaqaateqartoqassaaq, piumasaqaateqartoqarsinnaalluni (annikinnerusukkut) qaartiterisoqarnissaa illut inissiffiisa siunertamat tulluuttuunissaat qulakkeerniarlugu.

4.4. Nunap ilusaata pisinnaaffiani naqqup iluanik sanaartortoqarsinnaavoq. Tamatumani nunaminertamik inniminniinermi toqqammavinnik qisunnik qalliisoqarnissaanik erseqqinnerusumik piumasaqaateqartoqarsinnaavoq.

4.5. Sanaartukkanik alliliineq sanaartorfissat takutitat iluini taamaallaat pisinnaavoq. Nunaminertamik inniminniinermi, soorlu "Illorput 2000"-imut alliliinerit (type 2, 3 imlt. 4-imut) sanaartorfiit iluaniissinnaanissaat qulakkeerneqassaaq.

4.6. Illumut ataasiakkaamat atatillugu (taamaattoq illumut ilanngullugu sanaartortariaqanngitsumik) illuaqqiortoqarsinnaavoq quimik, sannasiisivimmik assingisaanilluunniit ataatsimik.

§5. Sanaartukkat silatimigut ilusaat

- 5.1. Sanaartukkat qisunnik qallersorlugit nalinginnaasunik, Kalaallit Nunaanni atorneqartartunik qalipassimassapput qaliata qaavi sivingasut pappimik qallersorlugit sanaartorneqassapput.
- 5.2. Aneerasaartarfiit silatimiittut aammalu illumut ilaartuutit allat, kiisalu quit assingisaallu illup titartagaaneranut tulluarsarneqassapput takussunarsaataassanatik.
- 5.3. Transformereqarfiit teknikkikkullu ingerlatsiviit allat immikkoortortap ataqatigiissutut isikkua sianigalugu ilusilersorlugillu inissinneqassapput.
- 5.4. Allagartaliisoqarsinnaanera kommunalbestyrelsemit akuersaarneqaaqassaaq.

§6. Aqqusernit aamma pisuinnaat aqquaat

- 6.1. Immikkoortortaq nunap assingani 1-mi takutitatut aqqusineeqqakut illoqarfiup iluani angallannikkut attaveqarfeqassaaq.
- 6.2. Nunaminertaq aqqusineeqqamut, biilnut inissiisarfimmut aamma pisuinnaaq aqquataannut/qaqqajunnermi tummeqqanut, nunap assingani 1-mi takutinneqartutut inniminniisoqassaaq.
- 6.3. Aqqusernit, pisuinnaaq aqquataasa, biilnut inissiisarfiit aamma nunaminertat uninngaartarfiit qullilersorneri napparussuartigut pinnagu naleqqussuussamik pissaaq.

§7. Nunaminertat sanaartorfiunngitsut

- 7.1. Nunaminertat sanaartorfiunngitsut sanaartornerni aamma qaartiterinerni sapinngisamik aserfallatsinnaveersaarneqassapput. Taamaattorli §4.3 takuuk.
- 7.2. Nunaminertat sanaartorfiunngitsut qaanni naasortat imaluunniit qaavi sanaartornikkut assigisaatigulluunniit aserfallanneqartut aqqissuuteqqinneqassapput, aammattaaq sanaartoreernerup kingorna ujaqqat qaartiterinermi siammarsimasut peerneqassallutik.
- 7.3. Nunaminertat sanaartorfigineqanngitsut isumannaallisarneqassapput, isikkui pitsaasuutinneqassallutik imaluunniit nunaannartut saqqumissallutik.
- 7.4. Inissiamik piginnittup najukkami eqqaani nunaminertap saligaatsuutinnissaanut pisussaaitaavaoq.
- 7.5. Silami ilioqqaasoqaqqusaanngilaq.

§8. Kussinniorneq teknikkikkullu ingerlatsiviit

- 8.1. Sanaartukkat imeqarfimmut kussineqarfimmut attavilerneqassapput.
- 8.2. Teknikkikkut pilersuifiit nunap iluatigut ledninginik ingerlatsivitsigut pissapput.
- 8.3. Nunap qaani imeq, tassunga ilanngullugu imeq qaliamit pisoq kussinermut atatinneqassanngilaq, sanaartukkanut allanut, aqqusinernut, nunaminertanut sanaartorfiunngitsut il.il. ajornartorsiortitsinngitsumik allanut sangutinneqassalluni.
- 8.4. Nunaminertamik inniminniinermut atatillugu malittarisassat atuuttut najoqqutaralugit sanaartornissamut piareersaanissamut ilanngussassaaq akiliutigineqassaaq.
- 8.5. Sanaartornissamut piareersaanermut ilaapput kommunep immikkoortortap imermik, kussinernik, nunaminertanik aqqusinernut aammalu biilnut inissiisarfimmut pilersuinissaanut sanaartorneranut, aammalu nunaminertanik ataatsimoorussanik sanaartornermut isumannaallisaaanermullu aningaasartuutai.

§9. Sanaartukkat nutaat ator neqalernissaannut piunasaqaatit

9.1. Sanaartukkat nutaat nunaminertat sanaartorfigineqanngitsut aaqqissuuteqqinneri aamma ujaqqat qaartitikkat piiarneqareerneru sioqqullugit ator neqaleqqusaanngillat, §7 innersuussutigineqarpoq.

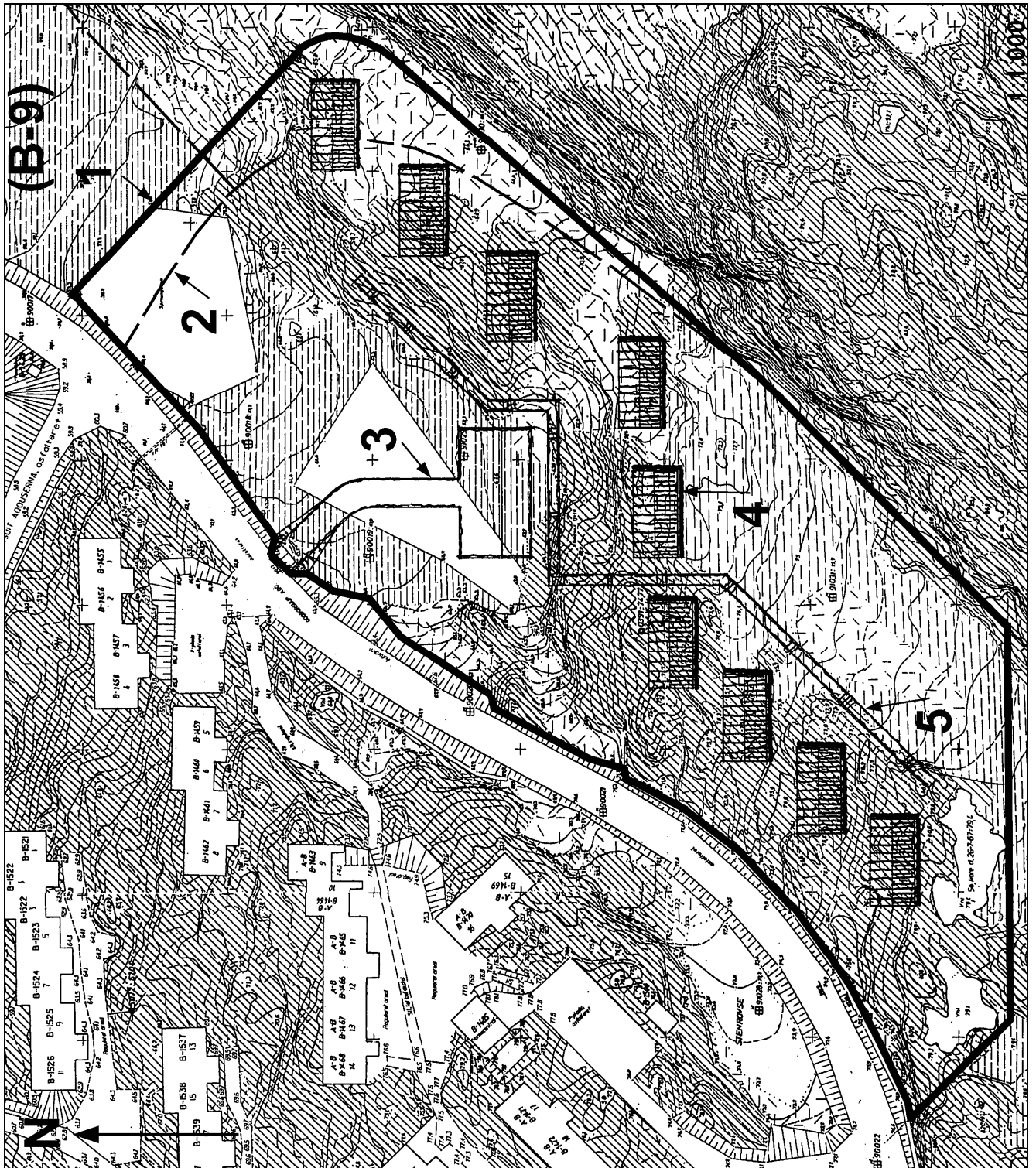
Akuersissutiginera

Taamaalilluni Ilulissat Kommunalbestyrelseani xx.xx.2001-imi siunnersuutitut akuersissutigineqarpoq.

Borgmesteri

Kommuneingeniøri





Illoqarfiup ilaanut pilersaarut nr. 9

- 1 : Illoqarfiup ilaanut pilersaarutip killinga
- 2 : Immikkoortortap A-26-p (inissiaqarfiup) avannaatungaanik aamma taassuma avannaani immikkoortortap B-9-p (inuutissarsiuteqarfiup) avannaani kommunep pilersaarutaata killeqarfia
- 3 : Aqqusineeraq biilnut inissisarfeqartoq biilinillu sangusarfittalik
- 4 : Sanaartorfik 7,5 x 15,0 meterinik angissusilik
- 5 : Pisuinnaaq aqquaat / qaqqajunnermi tummeqqat