



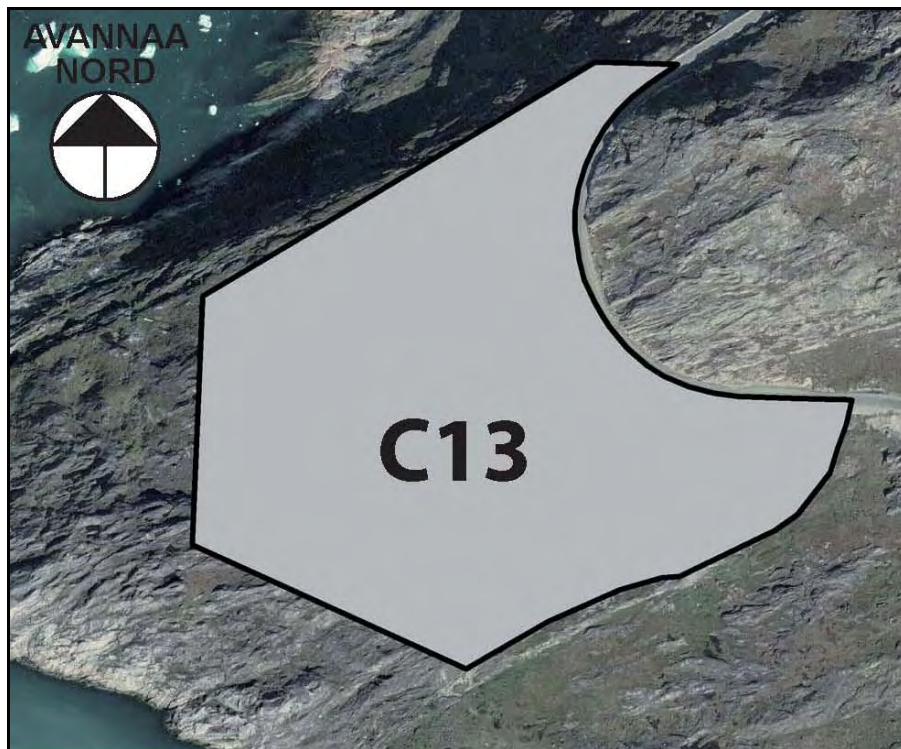
Nr. 22

Tapiliut

1994-imit 2004-imut Kommunemi
pilersaarummut Ilulissat Kommuneani
Immikkoortup C13-ip qitiusoqarfittut siunertaqartunut
allineqarnera

Tillæg

til Kommuneplan 1994-2004
for Ilulissat Kommune
Udvidelse af delområde C13
til centerformål



*Kommunep pilersaarutaanut tapiliut nr. 22 15.01.2009-imi tamanut nalunaarutigineqarpoq
Kommuneplantillæg nr. 22 er offentligt bekendtgjort den 15.01.2009*

Nr. 22

Ilulissat kommuneanut kommunep pilersaarutaa 1992-2004 tapiliusaaq ilanngullugu

Immikkoortup C 13-ip qitiusoqarfittut siunertaqartunut allineqarnera

Kommunep pilersaarusiortneranut tapiliusaaq nr. 22 suliarineqarpoq:

Ilulissat Kommuneat
Teknikkimut Avatangiisinullu Allattoqarfik
Pilersaarusiortnermut immikkoortortaqarfik
Postboks 520
3952 Illulissat

Oqarasuaat: +299 943277
Allakkasuaat: +299 944178

Kommunep pilersaarutaanut tapiliusaaq nr. 22-mut siunnersuut Teknikkimut Avatangiisinullu Ataatsimiititaliamit 13.12.2006-imi akuersissutigineqarpoq.

Kommunep pilersaarutaanut tapiliusaaq nr. 22-mut siunnersuut Aningaasaqarnermut Ataatsimiititaliamit 13.12.2006-imi akuersissutigineqarpoq.

Kommunep pilersaarutaanut tapiliusaaq nr. 22-mut siunnersuut piffissami 20.12.2006-31.01.2007-imi tamanut tusarniaassutitut saqqummiunneqarpoq.

Kommunep pilersaarutaanut tapiliut nr. 22 Teknikkimut Avatangiisinullu Ataatsimiititaliamit 21.02.2007-imi inaarutaasutut akuerineqarpoq.

Kommunep pilersaarutaanut tapiliut nr. 22 Naalakkersuisut 20.11.2007-imi akuerivaat.

Kommunep pilersaarutaanut tapiliut nr. 22 tamanut takusassiarineqarpoq 15.01.2009-imi.

Kommuneplantillæg nr. 22 til Kommuneplan 1994-2004 for Ilulissat Kommune

Udvidelse af delområde C13 til centerformål

Kommuneplantillæg nr. 22 er udarbejdet af:

Ilulissat Kommune
Forvaltning for Teknik og miljø
Planlægningsafdelingen
Postboks 520
3952 Illulissat

Telefon: +299 943277
Telefax: +299 944178

Forslag til Kommuneplantillæg nr. 22 blev godkendt i Udvalget for Teknik og miljø den 13.12.2006.

Forslag til Kommuneplantillæg nr. 22 blev godkendt i Økonomiudvalget den 18.12.2006.

Forslag til Kommuneplantillæg nr. 22 blev fremlagt til offentlig høring i perioden fra den 20.12.2006 - 31.01.2007.

Kommuneplantillæg nr. 22 blev endeligt vedtaget i Udvalget for Teknik og miljø den 21.02.2007.

Landsstyret har den 20.11.2007 godkendt Kommuneplantillæg nr. 22.

Kommuneplantillæg nr. 22 er offentlig bekendtgjort den 15.01.2009.



Nr. 22

Tapiliut

1994-imit 2004-imut Kommunemi
pilersaarummut Ilulissat Kommuneani
Immikkoortup C13-ip qitiusoqarfittut siunertaqartunut
allineqarnera

Tillæg

til Kommuneplan 1994-2004
for Ilulissat Kommune
Udvidelse af delområde C13
til centerformål

IMARISAI

INDHOLD

Nassuiaat	1	Redegørelse	1
A. Tunulequtaq	1	A. Baggrund	1
B. nuna tamakkerlugu pilersaarusiornermut attuumassutit	1	B. Forholdet til landsplanlægningen	1
C. Kommunep pilersaarusiorneqarneranut attuumassutit	1	C. Forholdet til kommuneplanen	1
D. Pilersaarutitut allanut attuumassutit	2	D. Forholdet til anden planlægning	2
E. Pilersuineq	4	E. Forsyning	4
F. Tamanut saqqummiussineq	5	F. Offentliggørelse	5
G. Kommunemut pilersaarutip atuuffii	6	G. Kommuneplanens retsvirkninger	6
Killissatut malittarisassat	7	Rammebestemmelser	7
Killissatut imm. C13-imut malittarisassat nutaat	7	Nye bestemmelser for rammeområde C13	7
Killissatut imm. C13-mut malittarisassat pioreersut	8	Eksisterende bestemmelser for rammeområde C13	8
Aalajangersakkap atsiorneqarnera	9	Vedtagelsespåtegning	9
Namminersornerullutik Oqartussat akuersissutaat	9	Grønlands Hjemmestyres godkendelse	9
Tamanut takusassiarinninneq	9	Offentlig bekendtgørelse	9
Kommunemut pilersaarut sunaana	11	Hvad er en kommuneplan	11
Nassiussivissat	12	Udsendelsesliste	12

NASSUIAAT

NASSUIAAT

A. TUNULEQUTAQ

Ilulissat Kommuneat pingaarnertut aalisarnermik inuutis-sarsiuteqarfiusutut kommuneunerminut marlunnik pingaarnertut inuutissarsiuteqarfimmut ineriartorsimavoq, aappaa tassaalluni takornariartitsineq. Ilaatigut akunnittarfinni inissanik annertunermik pisariaqartitsinermik nassataqarpoq.

Taamaattumik Teknikkimut Avatangiisinullu ataatsimiititaliaq 13.12.2006-imi Hotel Arcticip sanaartukkanik marlunnik illuaqqanillu alianaarsaartarfinnik uiguneqarsinnaaneranut, nunaminertanik aneersuarterarfinnik pilersitsinermut kiisalu sulisunut inissialiortitsinermut piviusunnortitsisinnaasumik pilersaarut aallartinneqassasoq aalajangerpoq.

Sanaartukkat nutaat tamakku sammisassallu immikkoortumi killiliussami C 13-imi, taanna Ilulissat Kommuniani Kommuminut pilersaarummi 1994-2004-mi akunnittarfinniummut tunniunneqarsimasumi, piviusunnortinneqarsinnaangillat, taamaattumik kommunimut pilersaarummut tapiliussami nr. 22-mi nunaminertaq allineqarpoq.

B. NUNA TAMAKKERLUGU PILERSAARUSIORNERMUT ATTUUMASSUTIT

(Aningaasaqarnermut inatsit ilanngullugu)
Kommunep pilersaarutaanut tapiliussaq nr. 22 pilersaarusi-
at allanut aningaasaqarnermulluunniit inatsimmut siun-
niuteqanngilaq.

C. KOMMUNEP PILERSAARUSIORNEQARNE- RANUT ATTUUMASSUTIT

(Kommunep missingersuutaa ilanngullugu)

Kommunep pilersaarutaanut tapiliussaq nr. 22 kommunip
missingersuutaanut sunniuteqanngilaq.

Kommunep pilersaarutaanut tapiliussaq nr. 22 Ilulissat
Kommuneanut Kommunep pilersaarutaa 1994-2004-mut
ilaavoq.

Sumiiffimmi sanaartornermi Ilulissat Kommuniat sanaar-
torfigissaassaaq tamannalu kommunip missingersuutaanut
ilaatinneqassaaq.

Kommunep pilersaarusiaanut ilaavoq killeqarfik immikkut
piumasaqarfiusoq S6 massakut qaartiterutissanik toqqor-
siviugallartoq Hotel Arcticip kangiitungaaniittoq. Taanna

REDEGØRELSE

REDEGØRELSE

A. BAGGRUND

Ilulissat Kommune har udviklet sig fra at være en kommune med fiskeri som hovederhvervet til at være en kommune med to hovederhverv, hvor turisme er det andet hovederhverv. Det betyder bl.a. et der er et øget behov for hotelværelser.

Derfor besluttede Udvalget for Teknik og Miljø den 13.12.2006 at igangsætte den planproces, der muliggør, at Hotel Arctic kan udvide med to nye tilbygninger, pavil-lioner, etablere velfærdsarealer samt opfø-
re personaleboliger.

Disse nye anlæg og aktiviteter kan ikke gennemføres inden for rammområde C13, som i Kommuneplan 1994-2004 for Ilulis-sat Kommune er udlagt til hotellet, hvorfor området i dette kommuneplantillæg nr. 22 udvides.

B. FORHOLDET TIL LANDSPLAN- LÆGNINGEN

(Herunder finansloven)
Kommuneplantillæg nr. 22 påvirker ikke landsplanlægningen eller finansloven.

C. FORHOLDET TIL KOMMUNE- PLANEN

(Herunder kommunens budget).

Kommuneplantillæg nr. 22 påvirker ikke kommunens budget.

Kommuneplantillæg nr. 22 indgår som en del af Kommuneplan 1994-2004 for Ilulis-sat Kommune.

I forbindelse med byggeri og anlæg i områ-
det gennemfører Ilulissat Kommune en byggemodning, som indgår i kommunens budget.

Kommuneplanen omfatter en klausuleret zone S6 omkring det midlertidige spræng-sofmagasin over for Hotel Arctic. Dette

NASSUIAAT

qaartiterutissanik toqqorsivik utaqqiisaangallartumik masakkut allamut inissinneqarnikuuvoq, ataani takuneqarsinnaasutut immikkoortoq D-mut. Taanna killeqarfik immikkut piunasaqarfiusoq S6 atorunnaarsinneqassooq matumani kommunep pilersaarusionerata ilassuteqaataani. S6-p ataani figur 1-mi ersippoq.

KILLISSATUT IMM. C13

Kommunimut pilersaarummut tapiliussap matuma atuutilerneratigut killissarititanut nunap assingani takutinneqartutut qitiusoqarfimmi siunertanut immikkoortup ilaa C13-imut nutaamik killeqarfilernera aalajangersarneqarpoq.

D. PILERSAARUTINUT ALLANUT ATTUUMASUTIT

Illoqarfiup ilaanut pilersaarut C13.2

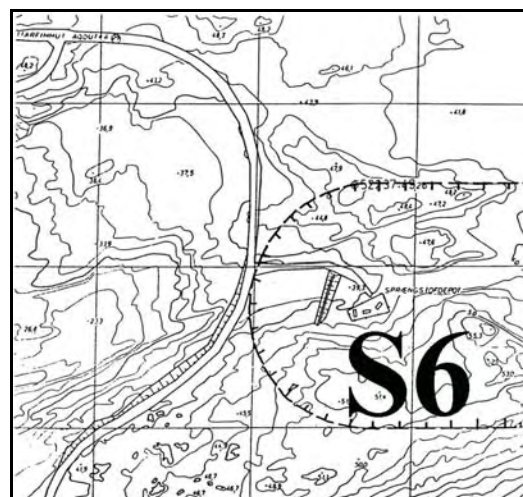
Kommunimut pilersaarummut tapiliussamik nr. 22-mik sananeq ilutigalugu Illoqarfiup ilaanut pilersaarut C 13.2 suliarineqarpoq, tassanilu immikoortumut killiliussamut C 13-imut allisamut sukumiinerusumik aalajangersakkat aalajangersarneqarput.

Mittarfiup eqqaani nunaminertat timmisartunut akornutaasussaannngitsut

Mittarfiup tallineqarnissaanut pilersaarusioneq 2007-imi aallartinneqassasoq naatsorsuutigineqarpoq. Timmisartut mikkiartornerminni tingilernerminnilu aqunneqarluarsinnaanerussammata mittarfiup eqqaani nunaminertat akornutaasinnaajunnaarsinneqassapput. Mittarfiup eqqaani nunaminertaqartiterpoq timmisartunut akornutaanaveersaarutaasunik, ilaatigut nunaminertanik manissunik sivingasunillu ilaatigullu mittarfiup uiguani mikkiartornermi tingilernermilu nunaminertat. Illoqarfiup ilaanut pilersaaruteqarfik qatsissutsimi 73-imi nunaminertamik manissumik sunnerneqarpoq.

REDEGØRELSE

sprængstofmagsin er flyttet til en anden midlertidig placering, som fremgår af nedenstående afsnit D. Den klausulerede zone S6 ophæves med dette kommuneplantillæg. S6 fremgår af nedenstående figur 1.



Iluseq 1 / Figur 1

RAMMEOMRÅDE C13

Med ikrafttræden af nærværende kommuneplantillæg fastlægges en ny afgrænsning af delområde C13 til centerformål som vist på rammekortet.

D. FORHØLDET TIL ANDEN PLANLÆGNING

Lokalplan C13.2

Sideløbende med udarbejdelsen af Kommuneplantillæg nr. 22 er udarbejdet Lokalplan C13.2, der fastlægger de detaljerede bestemmelser for det udvidede rammeområde C13.

Hindringsbegrænsende flader ved lufthavnen

Det forventes, at projektering af udvidelse af lufthavnen igangsættes i 2007. For at skabe hindringsfrihed for luftfartøjers manøvrering med start og landing skal der fastlægges hindringsbegrænsende flader omkring lufthavnen. Omkring lufthavnen er der indlagt hindringsbegrænsende flader, dels i form af et horisontaltplan og en konisk flade og dels i form af ind- og udflyvningsflader i banens forlængelse. Lokalplanområdet berøres af en vandret flade i

NASSUIAAT

Taamatut qatsissusiliinermi Illoqarfiup ilaanut pilersaarut C13.2 malillugu sanaartornermi piumasaqaatit malinneqarput.

Qaartartuusivimmu piumasaqaatit

Qaartartuusivik illuliornermut sanaartornermullu qaartartunik kommunemi suliffeqarfilinnik, sanaartortitsisunik il.il. pilersuisuusoq Hotel Arcticip kangiatunginnguaniippoq. Qaartartuusivik sanilerisani illunut sanaartukkanullu minnerpaamik ungasissuseqassuseqanngimmat tassani inissisimagallartinneqarpoq. Ilulissat Kommuneata qaartartuusivimmillu piginnittup akornanni Nuugaarsuup avannaatungaani qaartartuusiviup nuunneqarnissaanik isumaqatigiittoqarsimavoq. Tamanna Namminersornerulutik Oqartussat atortussiat qaartartut pillugit nalunaarsuaat nr. 14, 21. august 2006-imeersumi piumasaqaataasut najoqqutaralugit kingusinnerpaamik 1. august 2007-imi pissaaq. Nunaminertamik qaartartunik 5 tonsit angullugit toqqorsiviusinnaasumik toqqaasoqarpoq. Qaartartuusiviup nutaamik inissarisaa figur 2-imi takuneqarsinnaavoq.

Sanaartorfigissaaneq

Immikkoortoq kuuffissuarmik pingaarnermik erngullu aqqutaanik pingaarnermik sanaartorfigissarneqassaaq. Immikkoortumi illut pioreersut nutaamillu illuliat atasiakkaat pigisaannik attaveqartillugit tassunga attavilerneqassapput.

Kuuffissuarmut pingaarnermut tunngatillugu kommunep sanaartorfigissaanermut aningaasartuutai akiligassanik ileqqoreqqusamut ilanngunneqassapput. Iglot pioreersut kuuffissualiamut nammineq pigineqartu-

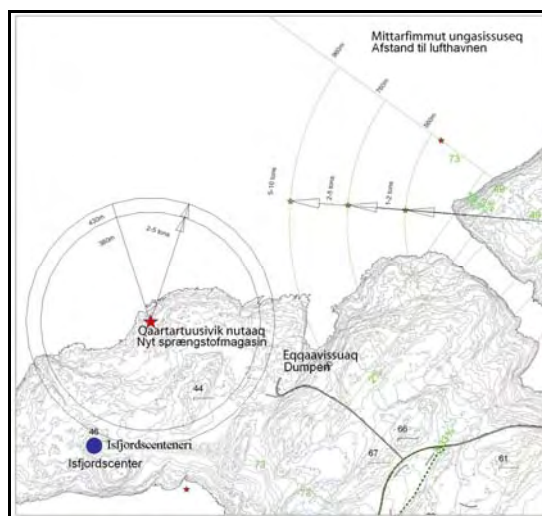
REDEGØRELSE

kote 73.

Byggeri og anlæg i medfør af Lokalplan C13.2 overholder denne højdebegrænsning.

Afstandskrav til sprængstofdepotet

Umiddelbart øst for Hotel Arctic ligger sprængstofdepotet, som forsyner kommunens entreprenører, bygherrer, m.v. med dynamit til byggeri og anlæg. Sprængstofdepotet ligger med en midlertidig placering, idet det ikke overholder minimumsafstanden fra nabobebyggelse og anlæg. Der er truffet aftale mellem Ilulissat Kommune og indehaveren af sprængstofdepotet om at flytte depotet til nordsiden af Nordre Næs. Dette vil være gennemført senest den 1. august 2007 i henhold til kravene i Hjemmestyrets bekendtgørelse nr. 14 af 21. august 2006 om eksplosive stoffer. Der er udpeget et areal, der giver mulighed for opbevaring af op til 5 tons sprængstof. Den nye placering af sprængstofmagasin fremgår af figur 2.



Iluseq 2 / Figur 2

Byggemodning

Området byggemodnes med offentlig hovedkloak og hovedvandedning. Områdets eksisterende byggeri og områdets nybyggeri skal tilsluttes hertil med private stikledninger.

De af kommunen afholdte byggemodningsudgifter for så vidt angår hovedkloakken kommer til at indgå i en betalingsvedtægt. De eksisterende igloer udleder til et privat

NASSUIAAT

mut kuuffeqarput. Pavilioniliassatut pilersaarutaasut kuuffissualiamut nammineq pigineqartumut tassunga attavilerneqassapput.

E. PILERSUINEQ

Nukissiorfiit imermik, innaallagissamik kissamillu pilersuineq isumagissavaat. Eqqakkanut erngup aqqaannut kiisalu aqquerngit suliarineqarnerat kommunimit imaluunniit suliffeqarfimmit allamit suliarineqarsinnaavoq.

Imermik pilersuinerlut, kuuffissuarnut, innaallagissamut, telekkut attaveqaatinut, kissamut il.il. pilersuinermik aqqugit pingaarnertut nunap ataatigoortinneqassapput, taamaattumillu assakkanut inissinneqassallutik.

Innaallagisaq imerlu

Innaallagisaq

Innaallagissamik imermillu pilersuineq kommunip suliasarinngilaa tamannami Nukissiorfinnit isumagineqartussaammat.

Sanaartugaareersuni taakkunangalu allililerinerni innaallagissamut aqquatinik allannortiteriataarsinnaaneq Nukissiorfinnut aningaasartuutaassanngilaq, tamakkulerinerlu Nukissiorfinnik isumaqatigiissutigineqarlunilu akuerineqassaaq kiisalu Nukissiorfiit malittarisassaataat malillugit suliarineqassallutik.

Imeq

Ilulissat Kommuniata Namminersornerullutik Oqartussat 2007-imut aningaasanut inatsisissamut ilanngunneqaqquluni saaffigisimavai, taamaalilluni Ilulissat illoqarfianiit Ilulissat Avannaanut pilersuisussamik erngup aqqaanik pingaarnermik pilersitsisoqarsinnaaniassammat.

Kuuffissuit

Ilulissat Kommuniata pisortat kuuffissuataannik Ilulissat Avannaani atorineqartussamik pilersaarusiorneq aallartissimavaa.

Sumiiffimmi imatut kuuffissualersortoqassaaq, illoqarfimmi siunissami imermik saliiiviusinnaasumut attavilinnissamut katersuivimmuut piareereerlugu.

Hotel Arctic ipglollu eqqaanni kuuffissuup anillagiai nammineq pigisaapput.

REDEGØRELSE

kloakudløb. De planlagte paviljoner bliver tilsluttet til dette private kloakudløb.

E. FORSYNING

Forsyning af vand, el og varme varetages af Nukissiorfiit. Kloakering og vejbetjening kan udføres enten af kommunen eller af anden virksomhed.

Forsyningsledninger til vand, kloak, el, telekommunikation, varme, osv. skal primært placeres under terræn. Disse skal så vidt muligt sammentænkes med vejanlægge, hvor de skal placeres i ledningsgrave.

El og vand

El

Forsyning med el og vand er ikke en kommunal opgave, idet disse ydelser varetages af Nukissiorfiit.

Evt. omlægning af elforsyningsledning ved det eksisterende byggeri og i forbindelse med tilbygning heraf er uden udgift for Nukissiorfiit, og skal aftales og godkendes af Nukissiorfiit; samt udføres efter Nukissiorfiits regler.

Vand

Ilulissat Kommune har anmodet Grønlands Hjemmestyre om at blive optaget på finansloven for 2007, således at der kan etableres en hovedvandlejning fra Ilulissat By til Ilulissat Nord til vandforsyning af området.

Kloak

Ilulissat Kommune har igangsat projektering af offentlig hovedkloak, der kan betjenes af Ilulissat Nord.

Kloakering i området skal etableres således, at det er forberedt til opsamling i et evt. fremtidigt lokalt rensningsanlæg.

Det eksisterende kloakudløb ved dels Hotel Arctic er privat og ved dels igloerne er private.

NASSUIAAT

Sumiiffimmi pisortat kuuffissualioreerpata sanaartugaa-reersut sanaartukkallu nutaat tassunga attavilerneqassap-put. Pisortat kuuffissuaataannut attavilertoqareerpat sumiiffimmik kusassaanermut ilaatillugu namminerisamik kuuffissuaat peerneqassaaq. Iglot pioreersut pavillionilias-sallu namminerisamik kuffissuarmut attavilerneqarsin-naassapput. Pisortat kuuffissuataannut ruujorimik attavil-nermut aningaasartuutit Ilulissat Kommunianut anin-gaasartuutaassanngilaq tassanngali isumaqatigiissutigine-qarlunilu akuerineqassaaq kiisalu kommunip malittarisas-saatai malillugit suliarineqassallutik.

F. TAMANUT SAQQUMMIUSSINEQ

Teknikkimut Avatangiisinullu Ataatsimiititaliami 13.12.2006-imi aammalu Aningaasaqarnermut Ataatsimii-titaliami 18.12.2006-imi Kommunimut pilersaarummut tapiliussaq nr. 22-mut siunnersuut akuerineqarpoq, piffis-samilu 20.12.2006-imit 31.01.2007-imut sap. akunnerini arfinilinni tamanut oqaluuserisassanngorlugu saqqum-miunneqarluni. Nunaminertanik atuinermik pilersaar-u-siornermillu Namminersorerullutik Oqartussat Nalunaa-rusiaat nr. 23, 18. november 1992-imeersaq, nal. nr. 39-mit 20.09.1994-imeersumit aamma nal. nr. 43, 15.11.1994-imeersumit, kommunep pilersaarutaanut siun-nersuutit saqqummiunneqarnissaat pillugit §7, tassunga ilanngullugu siunnersuutip saqqummiunneqarfissaata sivi-sussusaa aamma Kommunep pilersaarutaanik allannguine-rit pillugit §11 najoqqutaralugit saqqummiussisoqarpoq. Illoqarfiup ilaanut pilersaarummut atatillugu kommunimut pilersaarut allanngortinneqaraangat tamanut tusarniaassu-tigineqarnera sapaatit akunnerinit aqqaneq marlunniit arfinilinnut sivikillisinneqarsinnaavoq. Tak. § 11.

Kommunep pilersaarutaanik allannguinerit taamaallaat kommunep pilersaarutaanut tapiliummut siunnersuummik, allannguutitik pisariaqartinneqartunik imalimmik tamanut saqqummiussaqarnikkut piviusunngortinneqarsinnaapput. Tamatumunnga siunertarisaaq tassaavoq pilersaarusiorn-er-mik innuttaasunut, pisortaqarfinnut soqutiginnittunullu allanut ilisimasaqartitsinissamut sunniteqaqataanis-sa-mullu periarfissiineq. Saqqummiussiner-mut matumunnga atatillugu kommunep pilersaarutaanut tapiliussamut oqaa-seqaateqartoqarsinnaallunilu allannguutissanik siun-ner-suuteqartoqarsinnaavoq.

Tamanut saqqummiussinerup kingorna pilersaarummut siunnersuutip naggataaruutaasumik akuerinnginnerani Kommunalbestyrelsep oqaaseqaataasinnaasut isummerfi-gissavai.

REDEGØRELSE

Eksisternede bebyggelse og ny bebyggelse skal tilsluttes offentlig kloak, når denne er etableret i området. Når tilslutning til den offentlige kloak er sket, fjernes den private kloakledning som et led i forskønnelse af området. Eksisterende igloer og kommende pavillioner vil dog kunne udlede til eget private kloakudløb. Udgifter til stikledninger i forbindelse med tilslutning til den offentlige hovedkloak er uden udgift for Ilulissat Kommune og aftales og godkendes af Ilulissat Kommune, samt udføres efter kommunens regler.

F. OFFENTLIGGØRELSE

Forslag til Kommuneplantillæg nr. 22 er godkendt i Udvalget for Teknik og Miljø den 13.12.2006 og i Økonomiudvalget den 18.12.2006 og fremlagt til offentlig debat i 6 uger i perioden 20.12.2006-31.01.2007. Fremlæggelsen sker i overensstemmelse med Hjemmestyrets Bekendtgørelse nr. 23 af 18. november 1992 om arealanvendelse og planlægning, som er ændret af bek. nr. 39 af 20.09.1994 og af bek. nr. 43 af 15.11.1994, §7 om offentliggørelse af kommuneplanforslag, herunder varigheden af offentlighedsperioden for forslaget og §11 om Ændring af kommuneplaner.

Når ændringen af en kommuneplan gennemføres i tilknytning til en områdeplan (lokalplan) kan fristen offentlighedsperi-oden nedsættes fra 12 uger til 6 uger, jf. §11.

Ændringer af kommuneplanen kan kun gennemføres ved at offentliggøre et forslag til tillæg til kommuneplanen, der indeholder de nødvendige ændringer. Hensigten her-med er at gøre det muligt for borgere, of-fentlige myndigheder og andre interessere-de at få indsigt i og indflydelse på planlæg-ningen. I forbindelse med denne offentlig-gørelse er det muligt at fremkomme med bemærkninger og ændringsforslag til kom-muneplantillægget.

Efter udløbet af offentlighedsfasen vil Kommunalbestyrelsen tage stilling til even-tuelle bemærkninger, inden planforslaget vedtages endeligt.

NASSUIAAT

Kommunimut pilersaarummut tapiliussap nr. 22-p februar 2007-imi kommunalbestyrelsimit inaarutaasumik akuersissutigineqarnissaa naatsorsuutigineqarpoq.

Kommunep pilersaarutaanut tapiliut nr. 22 inaarutaasumik akuerisaq Naalakkersuisut akuerereerpassuk tamanut nalunaarutigineqarsinnaavoq.

Tamatuma kingorna tassunga atasoq Illoqarfiup ilaanut Pilersaarut C13.2 najoqqutaralugu illuliornerit sanaartornerillu aallartinneqarsinnaalissapput.

G. KOMMUNEMUT PILERSAARUTIP ATUUFFII

Kommunemut pilersaarutip atuuffii naalakkersuisut kommunemut pilersaarummut tapiliussamik akuersinerannik tamanut nalunaaruteqarnikkut atuutilersinneqassapput.

Nunap ilaanik pilersaarusionermut kommunemut pilersaarutitut tapiliussat iluanni Kommunalbestyrelsip nunap ilaanik pilersaarusiortussaanimik oqartussaaitaanerata iluani atuuffeqassapput.

Aappasaanik kommunemut pilersaarummut tapiliussaq Kommunalbestyrelsip pilersaarutip aalajangersagartaanik innuttaasunut atuutsitsisinnaalersinnagit kikkunulluunniit tamanut nalunaarutigineqareersimassaaq. Kiisalu pilersaarummi matuni taaneqartut siornatigut aalajangersakkanut killigeqqusaasut atorunnaarput.

Kiisalu pilersaarummi uani killiliussatut aalajangersagasimasatut eqqaaneqartut atorunnaarsinneqassallutik.

Kommunalbestyrelsip sukkulluunniit isummersinnaapput kommunemut siunnersuut akuerisaasimasooq allanngortiniallugu qinnutiginiarlugu. Kommunemut siunnersuummi siullermi allanngortitsinerimi atuuttut matumanissaaq malinneqassapput.

REDEGØRELSE

Kommuneplantillæg nr. 22 forventes endeligt vedtaget i Kommunalbestyrelsen i februar 2007.

Endeligt vedtaget Kommuneplantillæg nr. 22 kan offentligt bekendtgøres, når Landsstyret har godkendt det.

Herefter kan byggeri og anlæg i henhold til tilhørende Lokalplan C13.2 igangsættes.

G. KOMMUNEPLANENS RETSVIRKNINGER

Kommuneplantillæggets retsvirkninger indtræder ved offentlig bekendtgørelse af landsstyrets godkendelse af kommuneplantillægget.

Retsvirkningerne gælder for Kommunalbestyrelsens kompetence til at tilvejebringe lokalplaner inden for kommuneplantillæggets rammer for lokalplanlægningen.

For det andet skal kommuneplantillægget være offentligt bekendtgjort, før Kommunalbestyrelsen kan håndhæve planens bestemmelser over for borgerne.

Endeligt ophæves tidligere rammebestemmelser som nævnt i denne plan.

Kommunalbestyrelsen kan til enhver tid beslutte at søge en godkendt kommuneplan ændret. Disse ændringer skal følge samme regler som gælder ved tilvejebringelse af den første kommuneplan.

KILLILIUSSASSATUT AALAJANGERSAKKAT

RAMMEBESTEMMELSER

KILLISSATUT MALITTARISASSAT

Kommunep pilersaarutaanut tapiliut nr. 22-p akuerinerati-
gut killissatut malittarisassat A11-mi pioreersumiittut
annertussusaat annikillisinneqassapput, paarlattuanilli
killissatut malittarisassaq pioreersoq attatiinnassalluni.



Uuttutaa 1:5.000 / Mål 1:5.000

Pioreersutut piffiup killiliussap ilaa C13
Eksisterende rammeområde C13
Iluseq 3 / Figur 3

RAMMEBESTEMMELSER

Rammebestemmelserne er bindeledet mel-
lem kommuneplanen og lokalplanerne, hvor
rammebestemmelserne fastlægger retnings-
linier for den opfølgende og mere detaljere-
de lokalplanlægning.



Uuttutaa 1:5.000 / Mål 1:5.000

Nutaatutpiffiup killiliussap ilaa C13
Nyt rammeområde C13
Iluseq 3 / Figur 3

KILLISSATUT IMM. C13-IMUT MALITTARISAS- SAT NUTAAT

NASSUIAAT

Inissisimaffik

C13 Nuussuattaamiippoq Mittarfimmut aqummi.

Annertussuseq inissaqassuserlu

Sumiiffik 43.970 m²-it missaanni (3,6 ha miss.) annertus-
suseqarpoq.

Pissutsit pioreersut

Hotel Arctic Lamaani inissisimavoq.

IMMIKKOORTUMUT MALITTARISASSAT

Atugaarnera

C13 tamanut atugassanngorlugu immikkoortinneqarsi-
mavoq, hotel - eqarfissatut ingerlatanuliu taamaattunut
attuumassuteqartunut.

NYE BESTEMMELSER FOR RAMMEOMRÅDE C13

BESKRIVELSE

Beliggenhed

C13 er beliggende på Nuussuattaq, ved
Mittarfimmut Aqq.

Størrelse og rummelighed

Området er på ca. 45.790 m² (ca. 4,8 ha).

Eksisterende forhold

Hotel Arctic er beliggende i området.

OMRÅDEBESTEMMELSER

Anvendelse

C13 er udlagt til fællesformål, og forbe-
holdt hotelvirksomhed og dertil knyttede
aktiviteter.

KILLILIUSSASSATUT AALAJANGERSAKKAT

Sanaartukkat

Hotel Arcticioreersumut sanaartukkat alliliissutit sanaar-tugaareersunut naleqqussarneqassapput.

Angallanneq aamma teknikki

Mittarfimmut Aqqummut atasunik amerlanerpaanik sisanik aqqusineqassaaq. Sumiiffimmi pisariaqartinneqartunik biilinit inissiisarfilioraqassaaq.

KILLISSATUT IMM. C13-MUT MALITTARISASSAT PIOREERSUT NASSUIAAT

Inissisimaffik

C13 Nuussuattaamiippoq Mittarfimmut aqqummi.

Annertussuseq inissaqassuserlu

Pineqartoq 2,0 ha-ip miss. affaatalu missaa atorneqarsimalluni.

Pissutsit pioreersut

Hotel Arctic Lamaani inissisimavoq.

IMMIKKOORTUMUT MALITTARISASSAT

Atugaanera

C13 tamanut atugassanngorlugu immikkoortinneqarsimavoq, hotel - eqarfissatut ingerlatanuliu taamaattunut attuumassuteqartunut.

Sanaartukkat ilusilerneru

Tamaanu sananeqartut tamaaneereersuiut naleqqussarneqassapput.

Angallanneq aamma teknikki

Annerpaamik Mittarfiup Aqq. marlunnik aqqusinertigut anillagiqassaaq. Pineqartum i biilimut unittarfiit pisariaqartinneqartut pigineqassapput. Imaanuk Diskobugtimut toqqaannartumik kuuffilertoqarsinnaavoq.

Immikkoortup etapikkaartumik allineqarnera

Qaqqartat taamanilu qorsooqqissortat sapinngisamik pigiinnarneqassapput.

RAMMEBESTEMMELSER

Bebyggelse

Tilbygning til eksisterende hotel Arctic skal tilpasses eksisterende byggeri.

Trafik og teknik

Der må højst udføres 4 udkørsler til Mittarfimmut Aqq. De til områdets brug fornødne P-pladser skal etableres.

EKSISTERENDE BESTEMMELSER FOR RAMMEOMRÅDE C13

BESKRIVELSE

Beliggenhed

C13 er beliggende på Nuussuattaq, ved Mittarfimmut Aqq.

Størrelse og rummelighed

Området er på Ca. 2,0 ha, og ca. 50 % udnyttet.

Eksisterende forhold

Hotel Arctic er beliggende i området.

OMRÅDEBESTEMMELSER

Anvendelse

C13 er udlagt til fællesformål, og forbeholdt hotelvirksomhed og dertil knyttede aktiviteter.

Bebyggelsens udformning

Byggeri i området skal tilpasses eksisterende byggeri.

Trafik og teknik

Der må højst udføres 2 udkørsler til Mittarfimmut Aqq. De til områdets brug fornødne P-pladser skal etableres. Afløbsledning til Diskobugten kan etableres.

Områdets etapevise udbygning

Frie fjeldpartier og grønne områder skal i størst muligt omfang bevares.

AALAJANGERSAKKAT

AALAJANGERSAKKAP ATSIORNEQARNERA

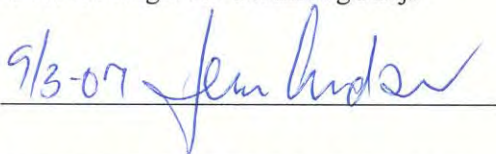
AKUERSISSUT

Kommunep pilersaarutaanut tapiliut nr. 22 Teknikkimut Avatangiisinullu Ataatsimiititaliamit 21.02.2007-imi inaarutaasutut akuerineqarpoq.

Jens Madsen

Teknikkimut avatangiisinullu
ataatsimiititaliami siulittaasoq
Formand for Udvalget for Teknik og Miljø

Ilulissat, ulloq

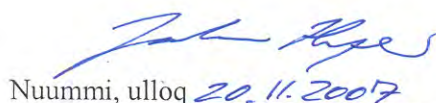
9/3-07 

NAMMINERSORNERULLUTIK OQARTUSSAT AKUERSISSUTAAT

Kalaallit Nunaanni Naalakkersuisunit akuerineqarpoq
20.11.2007. Akuersissuteqarnermik allakkiaq
14.11.2007 -imeersoq naapertorlugu akuersis-
sutigineqarpoq.

Namminersornerullutik Oqartussat
GRØNLANDS HJEMMESTYRE
Direktoratet for Miljø- og Natur
Postbox 1614, 3900 Nuuk

Nuummi, ulloq

20.11.2007 

TAMANUT TAKUSASSIARINNINNEQ

Kommunep pilersaarutaanut tapiliussaqaq nr. 22 inaarutaa-
sumik akuersissutigineqarsimasoaq tamanut takusassiarini-
neqarpoq.

Ilulissat, ulloq 15.01.2009

VEDTAGELSE

VEDTAGELSESPÅTEGNING

GODKENDELSE

Kommuneplantillæg nr. 22 blev endeligt vedtaget i Udvalget for Teknik og miljø den 21.02.2007.

Anders L. Haagensen

Teknikkikkut avatangiisinullu pisortaq
Teknik- og miljøchef

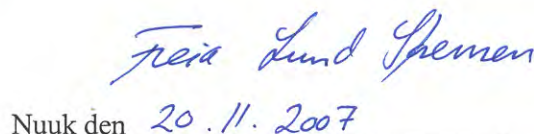
Ilulissat den

F/ 

GRØNLANDS HJEMMESTYRES GODKENDELSE

Godkendt af Grønlands Landsstyre den
20.11.2007. Godkendt i henhold til
godkendelsesskrivelse af 14.11.2007.

Nuuk den

20.11.2007 

OFFENTLIG BEKENDTGØRELSE

Endeligt vedtaget Kommuneplantillæg nr. 22 er offentlig bekendtgjort.

Ilulissat den 15.01.2009

KOMMUNEMUT PILERSAARUT SUNAANA

Namminersornerullutik Oqartussat Nalunaarutaat nr. 23, 18.11.1992-imeersoq, nal. nr. 39, 20.09.1994-imeersukkut aamma nal. nr. 43, 15.11.1994-imeersukkut allannngortinneqar-toq najoqqutaralugu pilersaarusionerq nunaminertanillu oqartus-saaffeqarneq aqputigalugit kommunep iluani nunaminertat inuiaqatigiinni tamakkiisumik naliliineq aallaavigalugu atorne-qartinnissaannut ilapittueqataanissaminut Kommunalbestyrelse pisussaavoq.

Taamaattumik kommunemi pilersaarusionerup suliaarpiaraa nunaminertanut sannavissanullu tunngasut aqqissuutissallugit taamattaarlu nunaminernik ingerlatsinermi oqartussaanernut tunngasut killilersussallugit.

Ilulissat Kommuneanut Kommunemut pilersaarut 1994-2004-mut kommunep pilersaarutaanut tapiliut ilaavoq. Kommunep pilersaarutaani kommunalbestyrelsep nunaminertanik atuinis-samut najoqqutassat, sanaartornissamut tunngasut taamattaarlu aqqusernit, aqqusineeqqat teknikkikkullu atortut kommunemi aalajangersorsimavai.

Kommunemut pilersaarutip siullermik aallaqqaasiut tapiliutip tunulequtaanut tunngasoq, nuna tamakkerlugu pilersaarusioner-mut attuumaneq (tassaniilluni aningaasanut atugassanngortit-sinermit inatsit), kommunemut pilersaarutitut attuumasut (tassaniilluni kommunep aningaasatigut pilersaaruta) tamanullu alunaaruteqariuseq imarai.

Kommunep pilersaarutaanut tapiliummiippoq nassuiaat, tassani kommunep pilersaarutaanut tapiliummut tunngavigisatut siuner-tat aalajangersorneqarput. Tamatuma kinguleraa aqqissuunni-via, pingaarnerusutut ilusiliussaq. Kommunep pilersaarutaanut tapiliut manna Kommunep pilersaarutaanut pioreersumut tapi-liutaammat pingaarnerusutut ilusiliussami allannguuteqassann-gilaq. Tullinnguuppoq immikkoortoq ilaatigut kommunimut pilersaarummut nalinginnaasumik killiliussanut aalajangersagar-talik ilaatigullu immikkoortoq killiliussamut C 13-imut killilius-satut aalajangersagartalik, immikkoortoq killiliussami C 13-imi allisami oqanoq iliortoqarsinnaanerani takussutissiisoq. Taak-ku saniatigut immikkoortortamiipput killissatut malittarisassat pisoqqat, malittarisassanit nutaanit taakkuninnga taarserneqar-simasut.

Ilulissat Kommuneat
Teknikkimut Avatangiisinullu Allattoqarfik
Pilersaarusionermit immikkoortortaqarfik
Postboks 520
3952 Illulissat

Oqarasuaat: +299 943277
Allakkasuaat: +299 944178

HVAD ER EN KOMMUNE- PLAN

I henhold til Hjemmestyrets Bekendtgørelse nr. 23 af 18.11.1992, som er ændret af bek. nr. 39 af 20.09.1994 og af bek. nr. 43 af 15.11.1994 påhviler det Kommunalbestyrelsen gennem planlægning og arealadministration at bidrage til, at arealer inden for kommunen anvendes ud fra en samfundsmæssig helhedsvurdering.

Kommuneplanlægningens centrale opgave er derfor at regulere areal- og bebyggelsesforholdene, samt at afgrænse kompetenceforholdene for arealadministrationen.

Kommuneplantillægget er en del af Kommuneplan 1994-2004 for Iluliisat Kommune. I kommuneplanen har Kommunalbestyrelsen fastlagt retningslinier for arealanvendelse, bebyggelsesforhold samt placering af veje, stier og tekniske anlæg i kommunen.

Kommuneplantillægget indeholder først en indledning, der omhandler baggrunden for tillægget, forholdet til landsplanlægningen (herunder finansloven), forholdet til kommuneplanen (herunder kommunens budget) og offentlighedsproceduren.

Selve kommuneplantillægget består af en redegørelsesdel, der fastlægger de målsætninger, der ligger til grund for kommuneplantillægget. Herefter kommer hovedstrukturen. Da dette kommuneplantillæg er et tillæg til den eksisterende Kommuneplan, vil der ikke være ændringer af hovedstrukturen. Dernæst kommer et afsnit med rammebestemmelser med dels kommuneplanens generelle rammebestemmelser og dels de nye rammebestemmelser for rammeområde C13, der fastlægger, hvad der kan foretages inden for det udvidede rammeområde C13. Afsnittet indeholder desuden de gamle rammebestemmelser, som er afløst af disse nye bestemmelser.

Ilulissat Kommune
Forvaltning for Teknik og miljø
Planlægningsafdelingen
Postboks 520
3952 Illulissat

Telefon: +299 943277
Telefax: +299 944178

Attaveqarnermut Avatangiisinullu Naalakkersuisoqarfik, Avatangiisinut Aqutsisoqarfik, Nuna Tamakkerlugu Pilersaarusionermmut Immikkoortortaqarfik.

Departementet for Infrastruktur og Miljø, Miljøstyrelsen, Landsplanafdelingen.

Attaveqarnermut Avatangiisinullu Naalakkersuisoqarfik, Pilersuinermmut allaffik.

Departementet for Infrastruktur og Miljø, Miljøstyrelsen, Forsyningskontoret.

Attaveqarnermut Avatangiisinullu Naalakkersuisoqarfik, Attaveqarnermut Avatangiisinullu Naalakkersuisoqarfik.

Departementet for Infrastruktur og Miljø, Miljøstyrelsen, Infrastrukturstyrelsen.

Aningaasaqarnermut Nunanullu Allanut Naalakkersuisoqarfik.

Departement for Finanser og Udenrigsanliggender.

Inuussutissarsionermmut, Suliffeqarnermmut, Inuussutissarsiutinullu Ilinniartitaanermmut Naalakkersuisoqarfik.

Departementet for Erhverv, Arbejdsmarked og Erhvervsuddannelser.

Kultureqarnermmut, Ilinniartitaanermmut, Iisimatusarnermmut, Ilageeqarnermmullu Naalakkersuisoqarfik.

Departementet for Kultur, Uddannelse, Forskning og Kirke.

Ilqutariinnermmut Peqqissutsimullu Naalakkersuisoqarfik.

Departementet for Familie og Sundhed.

Aalisarnermmut Piniarnermmut Nunalerinermmullu Naalakkersuisoqarfik.

Grønlands Hjemmestyre, Departementet for Fiskeri, Fangst og Landbrug.

Kommunalbestyrelsi – Kommunalbestyrelsen.**Ilulissat Kommuneat, Inunnik Isumaginnittoqarfik.**

Ilulissat Kommune, Socialforvaltningen.

Ilulissat Kommuneat, Kultureqarnermmut Ilinniartitaanermmullu Isumaginnittoqarfik.

Ilulissat Kommune, Kultur og Undervisningsforvaltningen.

Ilulissani Inuutissarsiuteqarnermmut Isumalioqatigiissitat.

Ilulissat Erhvervsråd.

Ilulissani Sulisitsisut Peqatigiiffiat.

Ilulissat Arbejdsgiverforening.

Takornariartitsisartut.

Turistoperatørerne.

Ilulissani Katersugaasivik.

Ilulissat Museum

Masanti Ilulissat**6 B Ilulissat****Kampsax****Avannaa Arkitekter ApS****Nukissiorfiit**

Ilulissat Energitjeneste

Ilulissani Politeeqarfik.

Politistationen i Ilulissat.

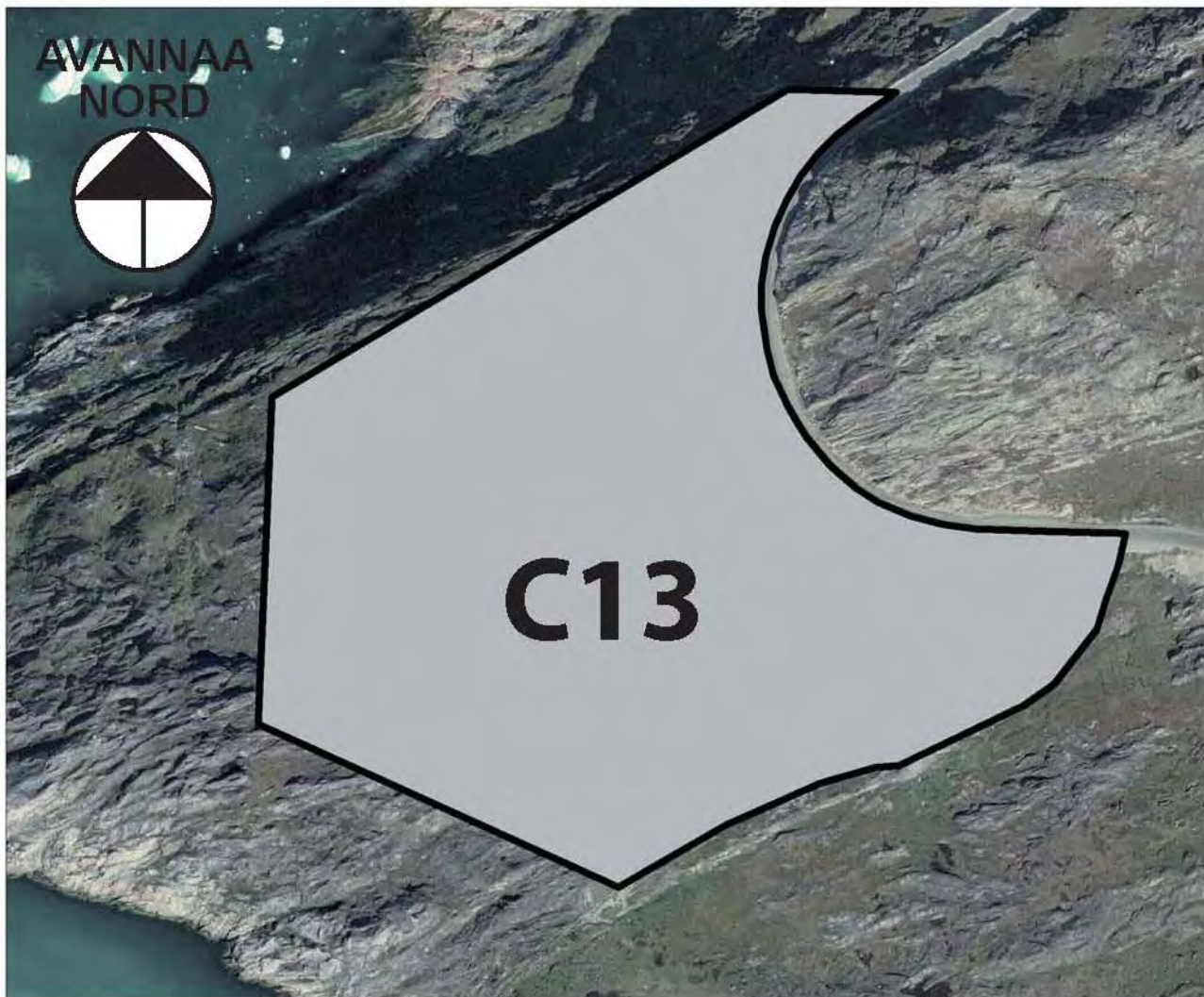
Ilulissani Qatserisarfik.

Brandstationen i Ilulissat.

Peqqinnissamut Isumaginnittoqarfik, illoqarfiup eqqaatalu napparsimaviat.

Sundhedsvæsenet distriktsygehuset.

Hotel Arctic A/S



Ilulissat Kommuneat

Killiliussat titartagartaat / Rammekort Ilangussaq 1 / Bilag 1

Immikkoortup C13-ip qituisoqarfittut siunertaqartunut
allineqarnera
Udvidelse af delområde C13 til centerformål

Kommunemi pilersaarummut nr. 22 tapiliutissatutt
Kommuneplantillæg nr. 22

Kommunemi pilsersaarut / Kommuneplan 1994 - 2004



Killiliussami killissarititaq
Rammeområdegrænse

Ulloq 21.02.2007
Den 21.02.2007

Uuttutaa 1:2.500
Mål 1:2.500

